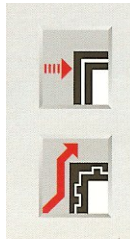


Sicherheitstüren **WT-I** Trockeneinbau, zum Andübeln

VdS Klasse I zertifiziert nach EN 1143-1

Optimaler Schutz vor:



Einbruch mit mechanischen Einbruchwerkzeugen

Einbruch durch Türverankerung mit starken Riegelbolzen

Sicherheitsmerkmale:

- Türe vierwandig, Gesamttürstärke 125 mm
- Massiver Stahlprofilrahmen als Zarge
- Dreiseitige Verriegelung durch 35 mm starke Riegelbolzen
- Der Schlossbereich ist mit einer Panzerplatte gegen Bohren und Fräsen geschützt.
- Die Bandseite ist durch feststehende Hintergreiferbolzen gegen das Aushebeln, bei abgeschnittenen Scharnier-Bändern, gesichert.

Einbauhinweis

- Die Sicherheitstüren sind mit einer Anschlagblende versehen, die sich bei Einhaltung der Wanddurchbruchmasse von aussen gegen das Mauerwerk legt. Die Schwellenhöhe ist 42 mm, die bis zu 10 mm, von Oberkante fertiger Fussboden, in den Boden eingelassen werden kann.

Feuerschutz:

- In der Tür befindet sich ein hitzebeständiges Isoliermaterial nach DIN 4102 das wirksam gegen Feuer schützt.

Versicherungseinstufung: - Gewerblich bis Fr. 30'000.-
 (Unverbindliche Richtwerte der Sachversicherer) - Privat bis Fr. 80'000.-
 (hat Gültigkeit nur für die Türe!)

VdS Klasse I:

- Das Das Prüfzeichen des **VdS** an der Tür- Innenseite garantiert einen Mindest-Widerstandswert von *30/60 RU* gegen Einbruchdiebstahl.
(1.Zahl= Teildurchbruch nach 30 Min. 2. Zahl= Volldurchbruch nach 30 Min.)



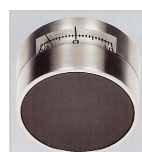
ECB-S Certifikate

„European Certification Board-Security Systems“

Da ist Aufbruchversuch zwecklos!



Verschlussvarianten



Mechanisches Zahlenschloss



Gator- Elektronikschloss mit Notzugang



M-Locks 2020 Elektronikschloss



Kaba- Elektronikschloss CB 90 mit Notzugang

Produktdaten und Preise Sicherheitstüren Baureihe WT-I

VdS Klasse I nach EN 1143-1

Modell	Aussenmass (mm)	Durchgangsmass (mm)	Wanddurchbruch (mm)	Gewicht ca. kg	Preise excl. MWST
WT-I 10	H 2035 B 930	H 1880 B 710	H 2000 B 880	280	3'968.-
WT-I 20	H 2035 B 1050	H 1880 B 830	H 2000 B 1000	315	4'370.-

- Standard-Zargentiefe 240 mm
- Standard-Lackierung lichtgrau RAL 7035

Sonderausstattung gegen Aufpreis

Artikel	Beschrieb	
DS	Doppelbartschloss, 2 Schlüssel Standardausführung	---.-
Z	Mech. Zahlenschloss anstelle Doppelbartschloss	459.-
ZEL	Elektronisches Zahlenschloss La Gard Basic aufgesetzt	586.-
ZEM	Elektronikschloss mit Revision, Mauer Code Combi B 30	692.-
EKS Wittk	Elektronikschloss, 2 Tastaturen, innen und aussen bedienbar, incl. Notschlüssel	7'14.-
links	Türanschlag links	124.-
Not	Notentriegelung von innen	142.-
Tiefe 1	Zargentiefe nach Vorgabe von 170 - bis 230 mm	142.-
Tiefe 2	Zargentiefe nach Vorgabe von 250 - bis 360 mm	190.-
SB	Sonderbreite	245.-
SH	Sonderhöhe	245.-
Umbau	Umbau Türe beidseitig bedienbar	124.-
Zylinder	Kaba-zylinder, 2 Schlüssel, Drehknopf innen, mit Aufbohrschutz	442.-
	Vorbereitung für Einbau Kaba-Zylinder, ohne Zylinder	165.-

- Preisänderungen bleiben vorbehalten!
- Preise: Ab Werk in transportfähigem Karton verpackt
- Preis für fachgerechte Montage, auf Anfrage