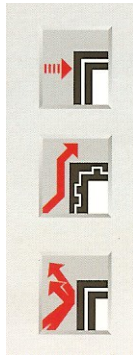


Wertschutzschrank Euroguard SE-I

Einbruchschutz VdS Klasse **I** nach EN 1143-1, BTM-conform

Optimaler Schutz vor:



**Einbruch mit mechanischen
Einbruchswerkzeugen**

**Einbruch durch Türverankerung
mit starken Riegelbolzen**

Thermischen Einbruchswerkzeugen

Qualitätsmerkmale:

- Doppelwandiger Tresorkorpus
- Dreiwandige Tür mit Bohr- und Schneidbrennsicherung
- Dreiseitige Verriegelung durch 40 mm Rundstahl-Riegelbolzen
- Schweiss- und Schneidbrennsicherung im Schlossbereich
- Spezialfüllung der Wandungen
- Massive Stahl-Hintergreiferschiene verhindert das Aushebeln der Tür bei abgeschnittenen Scharnierbändern
- Standardlackierung lichtgrau RAL 7035

Feuerschutz:

- Vierseitig umlaufender Feuerfalz
- Feuerschutz bei leichten Bränden

Versicherungseinstufung: (Richtwerte)

- Privat: bis Fr. 100'000.-
- Gewerbe: bis Fr. 30'000.-

ECB-S Certifikate

„European Certification Board-Security Systems“



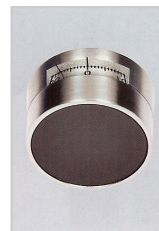
Geprüfte und zertifizierte Sicherheit!



Verschlussvarianten



Grundmodul mit
Doppelbartschloss



Mechanisches
Zahlenschloss



Elektronischs Schloss
La Gard Basic



Elektronischs Schloss
Code Combi B30

Produktdaten und Preise Wertschutzschrank Euroguard **SE I**

Einbruchschutz VdS Klasse **I** nach EN 1143-1 BTM-Conform



Artikel	Aussenmasse (mm) Höhe x Breite x Tiefe	Innenmasse (mm) Höhe x Breite x Tiefe	Gewicht Kg	Tablare Anz.	Preise (excl. MWST) Fr.
SE I- 0	800x625x600	620x440x410	210	1	2'260.-
SE I- 1	1050x625x600	870x440x410	300	1	2'335.-
SE I- 2	1200x725x600	1020x540x410	300	2	2'699.-
SE I- 3	1450x725x600	1270x540x410	330	2	2'923.-
SE I- 4	1600x725x600	1420x540x410	305	3	3'110.-
SE I- 5	1850x825x600	1670x640x410	355	3	3'902.-
SE I- 6/2	1850x1225x640	1670x1040x450	520	3	5'165.-

*Durch die vorstehenden Beschläge erhöht sich das Aussenmass in der Tiefe um 80mm

Sonderausstattung gegen Aufpreis

Innenausstattung	
Innentresor mit Zylinderschloss SE I - SE I- 5	226.-
Innentresor mit Zylinderschloss SE I - SE I-6/2	348.-
Ausziehbarer Fachboden auf Teleskopschienen SE I-0 - SE I-5	147.-
Ausziehbarer Fachboden auf Teleskopschienen SE I- 6/2	214.-
Türe Linksanschlag	174.-
Bohrung zusätzlich oder an anderer Position	66.-

Verschlussvarianten	
Doppelbartschloss incl. 2 Schlüssel	.-
Zusätzlicher Schlüssel für Doppelbartschloss (Bestellung mit dem Schrank)	72.-
Mechanisches Zahlenkombinationsschloss	459.-
Elektronisches Zahlenkombinationsschloss La Gard Basic	586.-
Elektronisches Zahlenkombinationsschloss, Mauer Code Combi B 30 mit Notschlüssel	692.-
Elektronisches Zahlenkombinationsschloss SECU Selo B	733.-

* Preisänderungen bleiben vorbehalten!