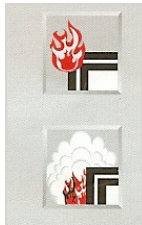


Feuerschutzschrank Baureihe TS

Feuerschutz bei leichten Bränden, Sicherheitsstufe B

Optimaler Schutz vor:



Feuer und aggressiven Bränden

Korrosiven Brandgasen

Qualitätsmerkmale:

- Doppelwandiger Korpus
- Dreiwandige Türe
- Dreiseitige Verriegelung durch 25 mm Rundstahl-Riegelbolzen
- Stahl-Hintergreiferschiene verhindert das Aushebeln der Türe
- Zusätzliche Spezialpanzerung sichert den Verschlussbereich
- Vielseitige Innenausstattungsöglichkeiten
- Variable Verschlussmöglichkeiten
- Standardlackierung Lichtgrau RAL 7035
- Sonderlackierung gegen Aufpreis
- Bau von Sondergrössen

Feuerschutz:

- Isolation des Tresorkörpers mit feuerbeständigem Werkstoff
- Vierseitig umlaufender Feuerfalz, Löschwasser geschützt
- Spezielle Glasgewebedichtungen

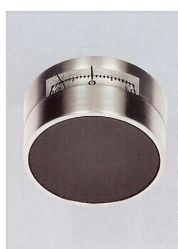
Der **Ideale** für grosse Aktenmengen!



Verschlussvarianten



Standardausführung
Doppelbartschloss



Mechanisches
Zahlenschloss



Elektronischschloss
La Gard Basic



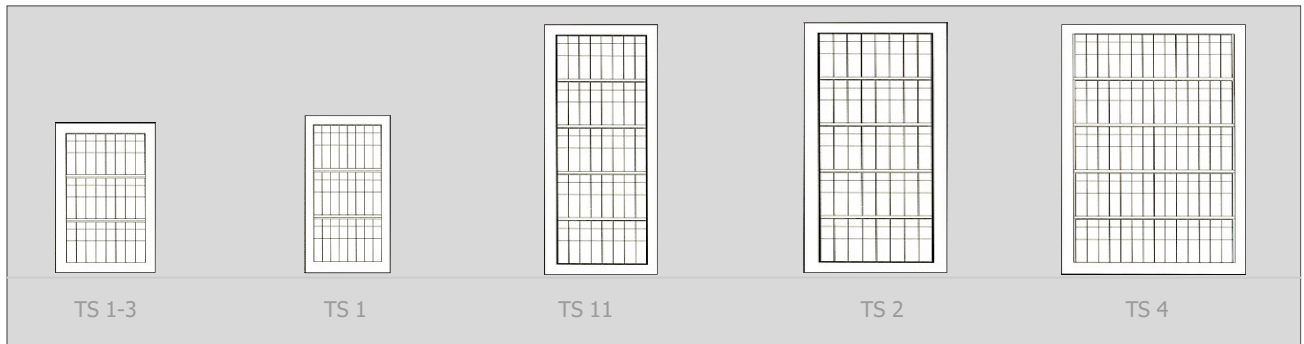
Elektronischschloss
Code Combi B30

Ausziehbare Hängerahmen



- Produktdaten mit Preisen auf der Folgeseite

Produktdaten und Preise TS- Dokumentenschränke



Artikel	Aussenmasse (mm) Höhe x Breite x Tiefe	Innenmasse (mm) Höhe x Breite x Tiefe	Gewicht Kg	Tablare Anz.	Ordner DIN A4	Preise (excl. MWST) Fr.
TS 1-3	1410x950x500	1240x840x410	150	2	36	2'692.-
TS 1	1500x700x550	1390x590x460	90	2	21	2'362.-
TS 11	1950x700x550	1780x590x460	130	4	35	2'589.-
TS 2	1950x950x550	1780x840x460	191	4	55	2'793.-
TS 22 **	1950x950x550	1780x840x460	191	4	55	2'983.-
TS 4	1950x1260x550	1780x1150x460	245	4	75	3'120.-
Sonder	Sondergrössen					auf Anfrage

* Durch die vorstehenden Beschläge erhöht sich die Aussentiefe um 80 mm

** Ausführung Fachboden in französischer Ausführung für Abhängung von Hängeheftern

Sonderausstattung gegen Aufpreis

Innenausstattung	
Innenfach mit Zylinderschloss Höhe 365 mm TS 1 - TS 2, ganze Breite, Lackierung anthrazit	226.-
Innenfach mit Zylinderschloss Höhe 365 mm TS 4, ganze Breite, Lackierung anthrazit	329.-
Fachboden zusätzlich Tragkraft 60 kg	85.-
Fachboden zusätzlich Tragkraft 100 kg	165.-
Ausziehbarer Fachboden auf Teleskopschienen TS 1 - TS 2	165.-
Ausziehbarer Fachboden auf Teleskopschienen TS 4	210.-
Hängerahmen auf 2 Teleskopschienen TS 1 - TS 2	245.-
Hängerahmen auf 2 Teleskopschienen TS 4	289.-
Sicherheitsverriegelung zu Hängerahmen, pro Auszug	27.-

Verschlussvarianten

Mechanisches Zahlenkombinationsschloss anstelle Doppelbartschloss	459.-
Elektronikschloss La Gard Basic	586.-
Elektronikschloss Mauer CB90 mit Notzugang	692.-
Zusätzlicher Schlüssel für Doppelbartschloss (Bestellung mit dem Schrank	83.-

*Preisänderungen bleiben vorbehalten!